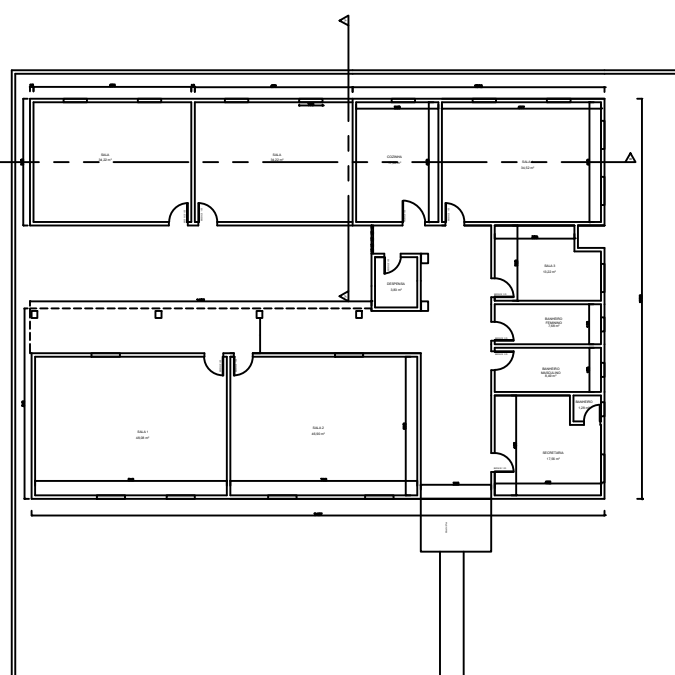
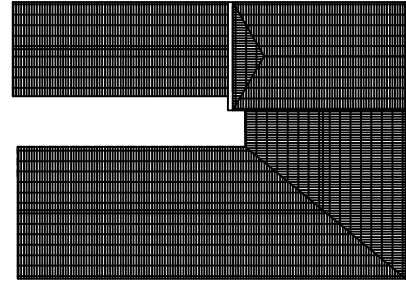


PLANTA BAIXA - ANTÔNIO DE MATOS ATUAL  
escala 1:100

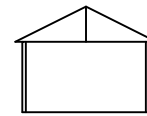


PLANTA BAIXA - ANTÔNIO DE MATOS AMPLIAÇÃO  
escala 1:100

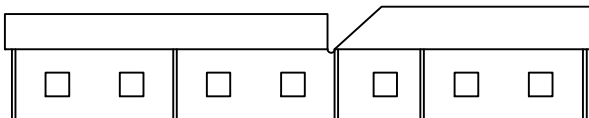


TELHADO  
escala 1:100

LEGENDA
Ampliação Escola Municipal, acréscimo de 2 salas de aula.
ART MG 20231782856



CORTE AA  
escala 1:100



CORTE BB  
escala 1:100

<p>PROJETO ARQUITETÔNICO</p> <p>AMPLIAÇÃO ESCOLA ANTÔNIO DE MATOS</p>			
<p>Arq:</p> <p>Agelo Alino Bualoni Franco Eng.º Civil CREA MG-211402/D</p>		<p>PROFESSORIA:</p> <p>PREFEITURA MUNICIPAL DE MONTALVÂNIA CNPJ: 14.087.791/0001-12</p>	
<p>LOTE:</p> <p>— — — —</p>	<p>QUADRA:</p> <p>— — — —</p>	<p>BL. ADJACENTE:</p> <p>— — — —</p>	<p>LOCAL:</p> <p>Av. Santayana, Bairro Guarabira MONTALVÂNIA-MG</p>
<p>ÁREA:</p> <p>TERRENO: 800m<sup>2</sup></p>		<p>TÍTULO CONSTR.:</p> <p>— — — —</p>	<p>PROPOSTA:</p> <p>01/01</p>
<p>ÁREA CONSTRUÍDA ATUAL: 390,00m<sup>2</sup></p> <p>ÁREA A SER CONSTRUÍDA: 39,00m<sup>2</sup></p>		<p>CONTÊIDOR:</p> <p>PLANTA BAIXA E CORTES</p>	<p>INDICADAS:</p> <p>JANEIRO/2023</p>