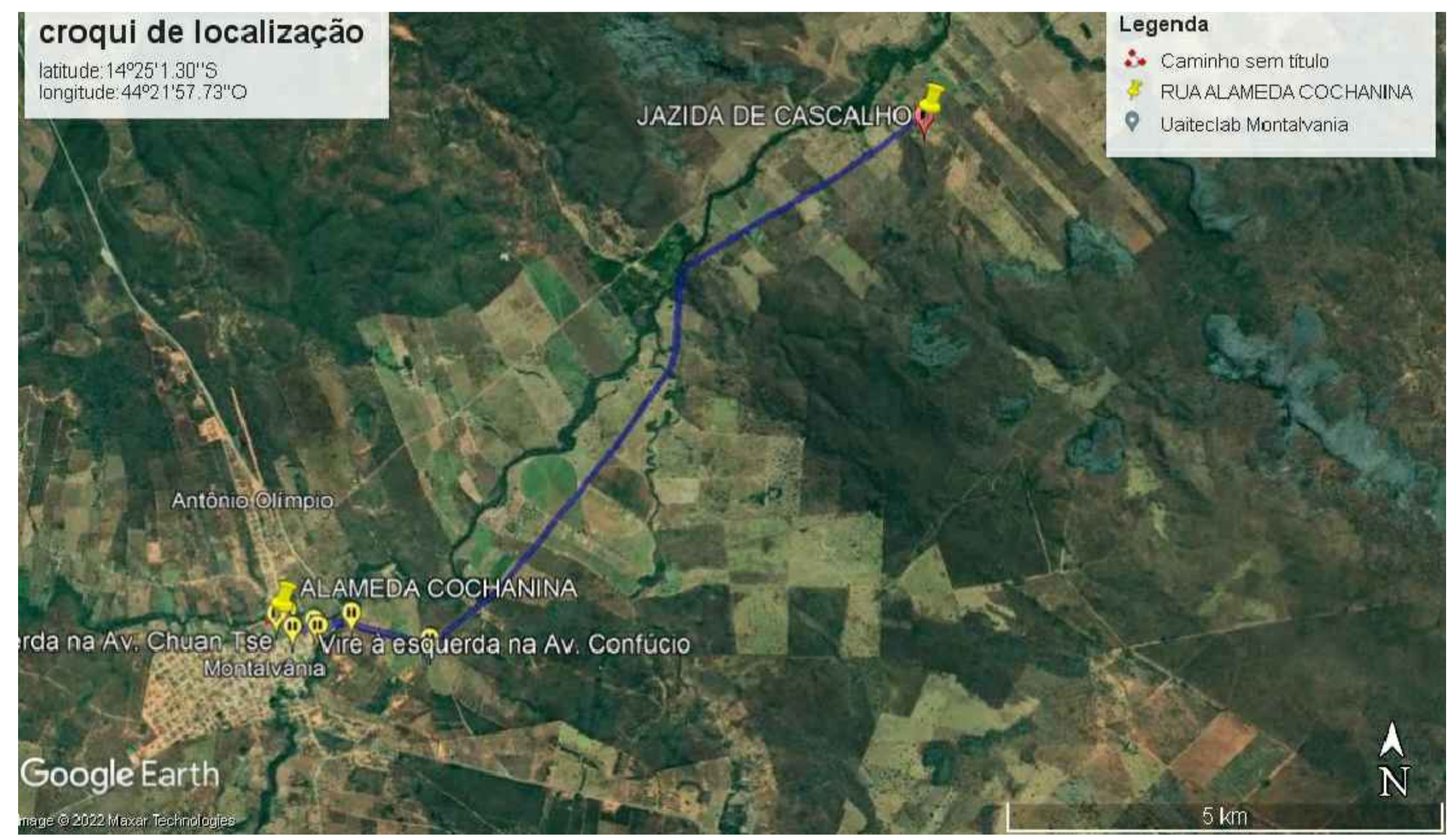


PROJETO DE PAVIMENTAÇÃO  
ESCALA 1/750



PROJETO ARQUITETÔNICO  
PREFEITURA MUNICIPAL DE  
MONTALVÂNIA

ENDEREÇO= ALAMEDA COCHANINA MONTALVÂNIA - MG	PRANCHA= 01 DE 01	ÁREA DE PAVIMENTAÇÃO= 2.739,85 m <sup>2</sup> DATA= JUNHO / 2022
RESP. TÉCNICO=  MARCEL MARTINS QUEIROZ ENGENHEIRO CIVIL CREA-MG 167.894/D	PREFEITURA MUNICIPAL DE MONTALVÂNIA-MG CNPJ: 17.097.791/0001-12	