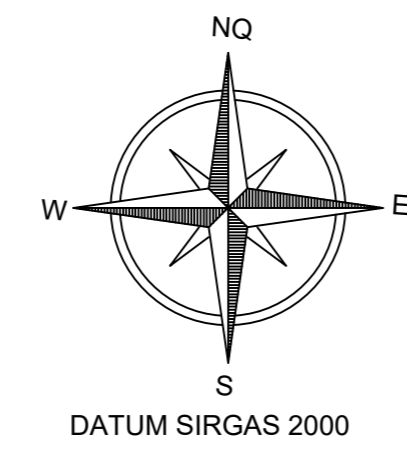
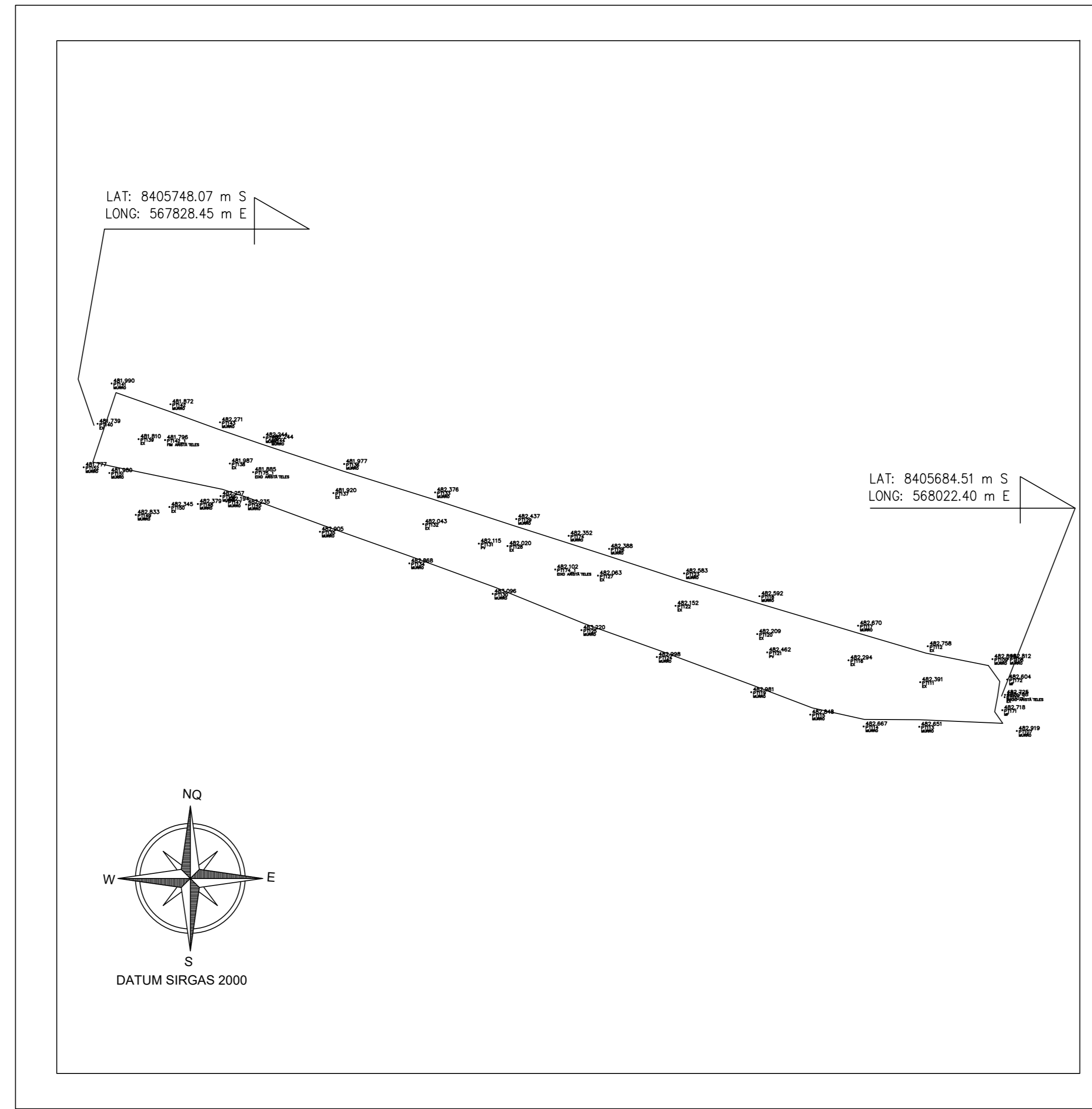
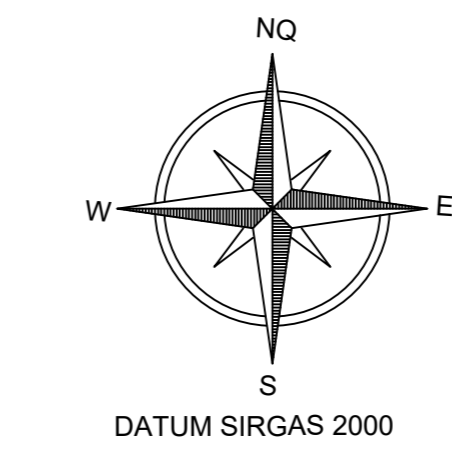
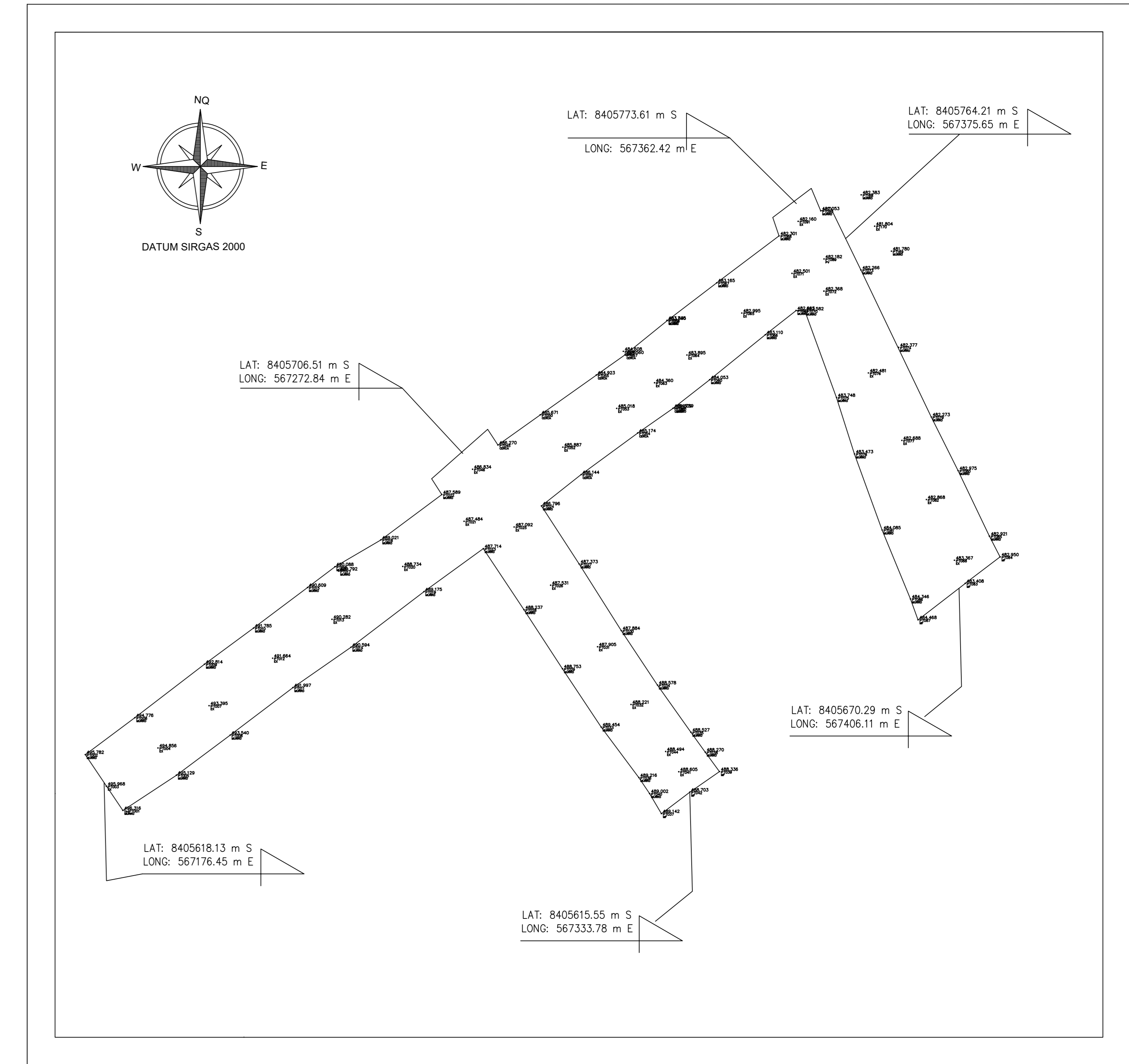


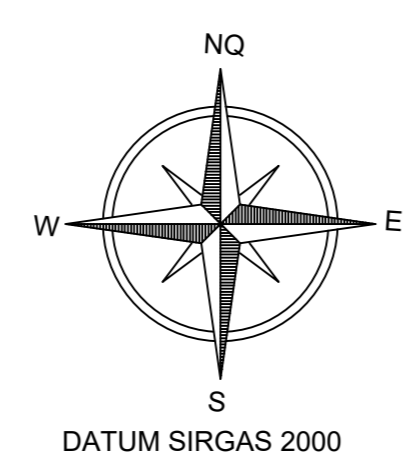
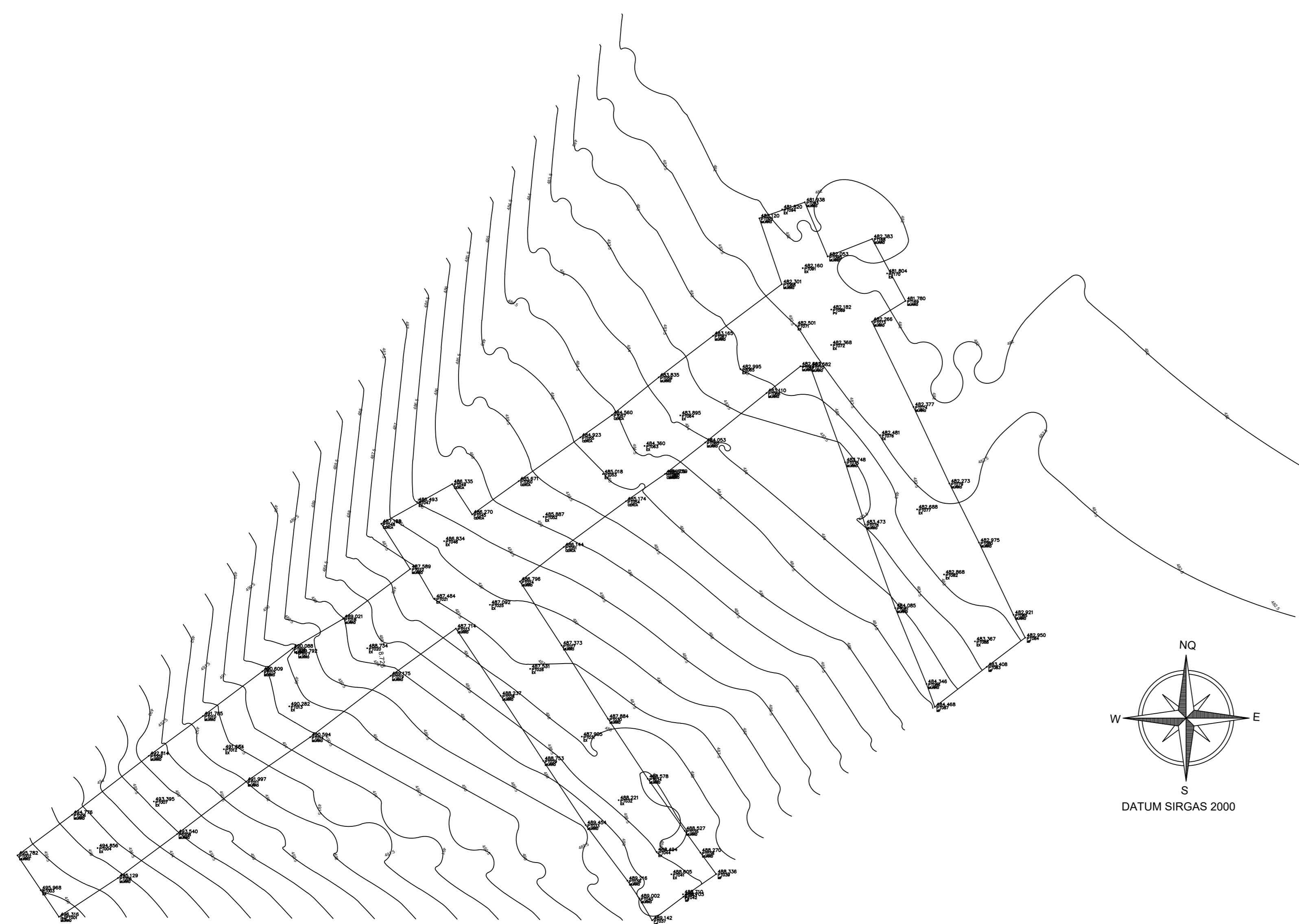
PROJEÇÃO DE CURVAS DE NÍVEL
ESCALA : 1 / 750



LEVANTAMENTO PLANIALTIMÉTRICO COM ESTAÇÃO TOTAL
ESCALA : 1 / 750



LEVANTAMENTO PLANIALTIMÉTRICO COM ESTAÇÃO TOTAL
ESCALA : 1 / 750



PROJEÇÃO DE CURVAS DE NÍVEL
ESCALA : 1 / 750

PLANTA PLANIALTIMÉTRICA COM CURVAS DE NÍVEL	
IMÓVEL:	VIAS PÚBLICAS
LOCAL:	MONTALVÂNIA
ESTADO:	MINAS GERAIS
CONVENÇÕES:	98,83 PUNTO TOPOGRÁFICO COTAS DO TERRENO EXTREMIDADES DAS RUAS COORDENADAS GEOGRÁFICAS EM (UTM)
ESCALA:	1 : 750
PROJETO:	PAVIMENTAÇÃO DE: RUA NEWTON, RUA PASCAL, AVENIDA RUI BARBOSA, AVENIDA ARISTÓTELES.
RESP. TÉCNICO:	EUGIDES VIANA DE OLIVEIRA ENGENHEIRO CIVIL - CREA-MG 173331/D
DATA:	MARÇO/2021
PRANCHA:	1/1

PROJETO ARQUITETÔNICO / URBANÍSTICO	
Pavimentação em PMF	
Rua Newton, Rua Pascal, Av. Rui Barbosa, Av. Aristóteles, Montalvânia - MG	
ÁREA: 8.441,86 m ²	
CONTRATANTE:	Indicadas
PREFEITURA MUNICIPAL DE MONTALVÂNIA Avenida Confúcio nº 1.185, Centro, CEP: 38485-000/UF: MG - 17 297 7910001-02 CNPJ: 08.281.537/0001-08	CONTEÚDO: PLANIALTIMETRIA CURVAS DE NÍVEL
RESPONSÁVEL PELO PROJETO:	DATA: Fevereiro / 2021
Eulides Viana de Oliveira Engenheiro Civil - CREA-MG: 173331/D	PRANCHA: A/0 2/5